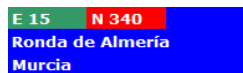


Route beschrijving:

Luchthaven Almería - Roquetas de Mar

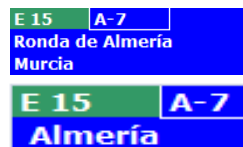
Vertrek vanaf het vliegveld,
rij de parkeerplaats af, ga links,
ga bij de 1e rotonde rechtdoor,
ga bij de tweede rotonde rechtdoor
richting **E-15/A-7/ Ronda de Almería/Murcia**
Volg deze weg \pm 3,7 km.



Ga bij de 1e rotonde rechtdoor,
neem bij de 2e rotonde de oprit naar
Almería/E15/A-7.

U gaat de A-7 op.

Volg deze weg \pm 25 km.

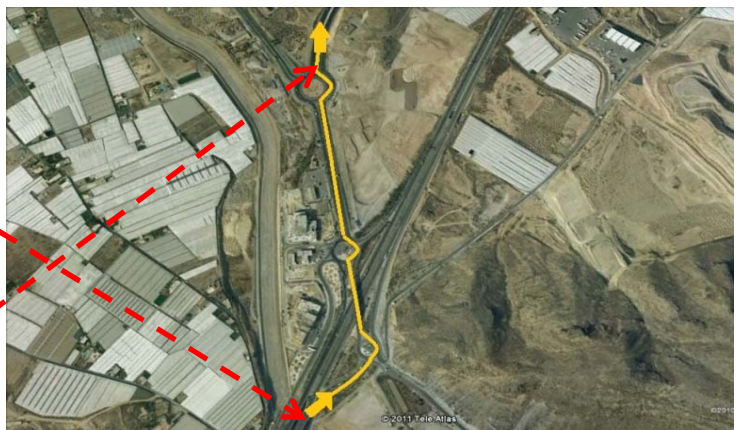
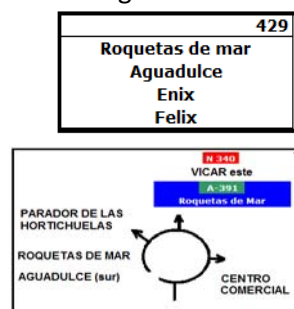


Neem afslag **429** Roquetas de Mar/Aguadulce/
Enix/Felix.

Ga linksaf de snelweg over,
daarna de rotonde oversteken en volg:

A-391/Roquetas de Mar.

U gaat de A-391 op.



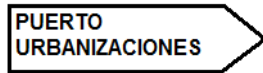
Bij de volgende rotonde links-af ,
 daarna bij de 2e rotonde rechtsaf.
 Ga bij de rotonde bij Grand Plaza (winkelcentrum
 rechts),stieren arena (einde weg links)
 U gaat de **Carretera de Alicún** op.

Volg deze weg ± 3,8km.



Ga bij de 1e rotonde rechtdoor,
 volg de 2e rotonde links,
 volg: **Puerto/Urbanizaciones**
 U gaat de **Avenida Roquetas de Mar** in.

Volg deze weg ± 1km



Ga bij de rotonde rechtdoor,
 U gaat de **Avenida Roquetas de Mar** in.
 volg deze weg ± 500mtr.



Ga bij de rotonde met de witte marmeren zuilen
 links en meteen weer rechts-af, voor de drie
 witte gebouwen langs.

U gaat de **Avenida de Sudamérica** in.
 Volg deze weg ± 1km.



Neem de afslag schuin links en

U gaat de **Calle de Venezuela** in.
volg deze weg $\pm 1,5\text{km}$.



Ga bij de rotonde links-af,
daarna tweede weg rechts-af.

U ziet aan de linkse kant een kinderspeelplaats
met een grote aap.



U gaat de **Avenida de las Gavotias** in.
Volg deze weg $\pm 1,8\text{km}$.

Ga bij de rotonde Rechts-af,
na $\pm 150\text{mtr}$ is de hoofdingang van Vereda Golf
aan de linkse kant, en op $\pm 300\text{mtr}$ vanaf de rotonde
is de ingang van de parkeergarage.



U gaat de **Paseo del Golf** in.



Gebouw: **Residencial Vereda Golf**
Ingang: **Portal, N5**
Adres: **Paseo del Golf**
Postcode: **04741**
Plaats: **Roquetas de Mar**
Provincie: **Almería, Spanje**

GPS positie:
36°43'21,50"N
2°37'58,35"W